

SAMSUNG

HAF-QIN/EXP

FILTRE À EAU INTERNE

POURQUOI FILTRER L'EAU ?

L'eau potable est traitée au chlore, utilisé comme désinfectant, ce qui a pour action de dénaturer le goût naturel de l'eau. Elle est également composée d'impuretés formées depuis les usines de traitement jusqu'aux consommateurs.

Afin de réduire les mauvaises odeurs et pour lui redonner sa qualité et son goût originel, Samsung a conçu le filtre intérieur HAF-QIN adaptable sur certains réfrigérateurs de la gamme.

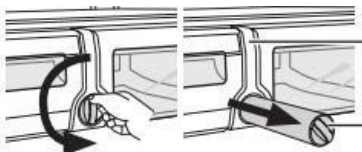
QUAND FAUT-IL CHANGER LE FILTRE ?

Les normes constructeurs imposent d'indiquer le changement du filtre tous les six mois. Dès lors, tous les six mois, l'indicateur de changement de filtre (sur le panneau de commande) change de couleur (il passe du vert à l'orange au 5^{ème} mois, puis de l'orange au rouge au 6^{ème} mois), indiquant que le filtre doit être changé.

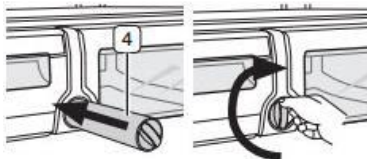
Néanmoins, le changement du filtre dépend de la consommation d'eau, ainsi que de la dureté et de la pureté de cette dernière. Le filtre doit donc être changé lorsque le consommateur constate que le goût de son eau a changé.

COMMENT FAUT-IL CHANGER LE FILTRE HAF-QIN ?

1 - A l'intérieur du réfrigérateur, tourner le filtre à eau usagé de 90° dans le sens inverse des aiguilles d'une montre afin de le retirer de son réceptacle.



2 - Insérer un nouveau filtre dans l'encastrement et le tourner à 90° dans le sens des aiguilles d'une montre afin de le verrouiller.



3 - Afin de réinitialiser le voyant qui indique quand changer de filtre, appuyer sur la touche "FilterReset" pendant 3 secondes.

RÉFRIGÉRATEURS COMPATIBLES

- RF23R
- RF23M
- RF54T
- RF5CA
- RF24R
- RF56A
- RF22R
- RF65A
- RF24B
- RF2CA

CODE EAN

Le code EAN de ce filtre est le **8806088630793**.

Pays d'origine : Corée

